

## Telemetri Modülü

MT-100

- GSM/GPRS üzerinden iletişim
- GSM 850/900/1800/1900 uyumu
- GSM/GPRS ağına otonom giriş
- Opto izole dijital giriş ve çıkışlar
- Opto izole analog girişler (2)
- Datalogger 0.1 sn hassasiyet
- Programlanabilir PLC Kontrolü (100 satırlık)
- Sökülebilir terminal bloklar
- Diagnostik LED diotları
- Uzaktan konfigürasyon, programlama ve güncelleme imkanı



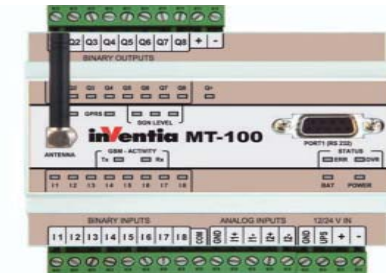
MT-100 modülü fiyat/fayda oranı düşünüldüğünde son derece önemli olanaklar sunmaktadır. MT-101 ile benzer yapıya sahiptir. Farkı yalnızca iletişim portunun bulunmaması ve alarm seviyelerinin manuel olarak ayarlanabildiği düğmelerin olmamasıdır. PLC fonksiyonundaki fark ise yüklenebilecek prog-ram satırının 100 satırla sınırlandırılmış olmasıdır. MT-101'in ile-ri özelliklerinin gerekmediği uygulamalarda kullanılmak üzere ekonomik modül MT-30X serisi ile son derece yakın fiyat seviye-sine sahiptir ancak ilave olanaklar sunar. Garanti süresi 3 yıldır.

### Kaynaklar

- \* 8 adet opto-izole binary/sayaç girişi, tekrarlı kurulumlardan bağımsız ayarlanabilir zamanlı alarm girişi 24V DC (I1...I8),
- \* 7 adet opto 8 adet opto-izole dijital çıkış/giriş/sayaç girişi 24V DC (Q1...Q8)
- \* 2 opto-izole analog giriş 4-20 mA (10 bit çözünürlük) konfigüre edilebilir histerisis ve filtrasyon
- \* Programlamada kullanılabilecek mantık veri tanımlamaları
- \* Flash hafıza ve içindeki firmware kaydı ile uzaktan erişimle GPRS ile güncelleme imkanı
- \* Veri konfigürasyonu ve harici olarak senkronize edilebilir gerçek zaman saati (RTC) için flash hafıza

### Fonksiyonlar

- İletişim modları:
  - GPRS – paket aktarımı
  - SMS
- Tüm dijital girişler frekans sayacı veya frekans-analog dönüştürücüsü olarak konfigure edilebilir (0 - 2 kHz)
- Lojik fonksiyonlarla programlama (register, flag, marker)
- Değişken text girişi
- Tanımlara göre tetiklenebilen datalogger – 100ms hassasiyet)
- Dijital ve analog değerlere göre basit ve çok noktalı alarm konfigürasyonu (4 farklı alarm seviyesi)
- Yerinde veya uzaktan (GPRS üzerinden) programlama ve konfigürasyon
- DIN rail montaj
- 12/24 V DC besleme
- Sökülebilir terminal bloklar
- Windows XP/ 2003/ Vista /2007 işletim sistemleri ile uyumlu OPC/CSV/ODBC sunucu



MT-100

# MT-100

# Teknik Spesifikasyon

### General

Dimensions (length x width x height)	105x86x58 mm
Weight	300 g
Mounting type	DIN Rail 35 mm
Operating temperature	-20 ... +55 °C
Operating humidity	up to 95% noncondensing
Protection class	IP40
Max. voltage at all connectors relative to device's GND.	60 Vrms max.

### GSM/GPRS Modem

Modem type	CINTERION TC63i
GSM	QuadBand (850/900/1800/1900)
Frequency range:	
GSM 850	Transmitter: 824 – 849 MHz Receiver: 869 – 894 MHz
EGSM 900	Transmitter: 880 – 915 MHz Receiver: 925 – 960 MHz
DCS 1800	Transmitter: 1710 – 1785 MHz Receiver: 1805 – 1880 MHz
PCS 1900	Transmitter: 1850 – 1910 MHz Receiver: 1930 – 1990 MHz
Transmitter peak power GSM850/EGSM900	33 dBm (2W) - class 4 station
Transmitter peak power DCS1800/PCS1900	30 dBm (1W) - class 1 station
Modulation	GMSK
Channel spacing	200 kHz
Antenna	50 Ω

### Power supply

Voltage range (DC)	9 ... 30 V		
Input current (A) (for 12 V DC)	Idle	Active	Max
	0,07	0,40	1,90
Input current (A) (for 24 V DC)	Idle	Active	Max
	0,04	0,18	1,00

### Binary inputs I1...I8

Maximum input voltage	-36 ... 36 V
Input resistance	5,4 kΩ
Input voltage ON	> 9 V lub < -9 V
Input voltage OFF	-3 V ... 3 V

### Binary inputs Q1...Q8

Maximum input voltage	36 V
Input resistance	5,4 kΩ typ.
Input voltage ON	> 9 V min
Input voltage OFF	< 3 V max.

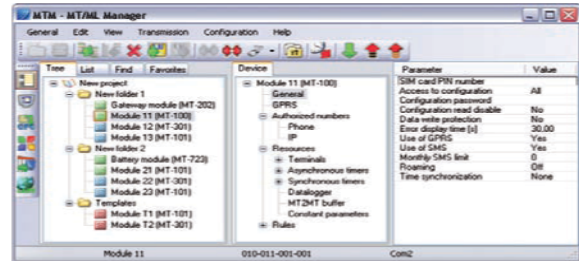
### Outputs

Recommended average current for single output	50 mA
Maximum current for single output	350 mA max.
Mean current for all outputs	400 mA max.
Voltage drop at 350 mA	< 3,5 V max.
Off state current	< 0,2 mA max.

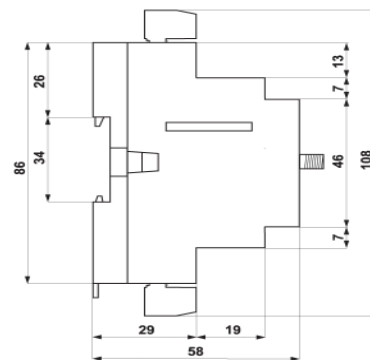
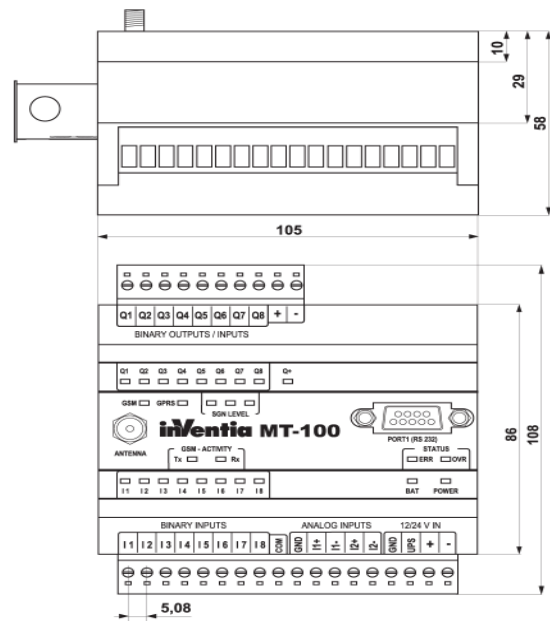
### Analog inputs A1, A2 (4...20 mA)

Measurement range	4...20 mA
Maximum input current	50 mA max.
Input dynamic impedance	25 Ω typ.
Voltage drop at 20mA	< 5 V max.
A/D converter resolution	10 bit
Accuracy	+/-1,5% max.
Nonlinearity	+/-1% max.

### Configuration utility



### Drawings and dimensions (in millimeters)



# MT-100